



ZAMEK KRÓLEWSKI  
W WARSZAWIE - MUZEUM  
REZYDENCJA KRÓLÓW I RZECZYPOSPOLITEJ

**Krystyna Radziwiłł. Wystawa malarstwa - pastele, gwasze**

*Krystyna Radziwiłł. Wystawa malarstwa – pastele, gwasze*  
pałac Pod Blachą  
25 czerwca – 31 lipca 2010 r.

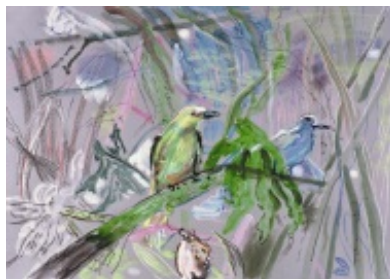
Kurator wystawy: **Katarzyna Połujan**

Artystka, której prace zaprezentowano na wystawie jest absolwentką warszawskiej Akademii Sztuk Pięknych. Była uczennicą Jerzego Tchorzewskiego, Henryka Tomaszewskiego, Bohdana Urbanowicza. Studiowała na wydziałach: Architektury Wnętrz, Malarstwa i Grafiki, a dyplom uzyskała w Pracowni Plakatu.

Po ukończeniu studiów zajmowała się grafiką użytkową, coraz bardziej jednak pochłaniało ją malarstwo. Ulubionymi technikami artystki stały się pastel i gwasz, którym pozostała wierna do dziś.

Obrazy Krystyny Radziwiłł są subtelne, idylliczne, pełne rozedrganego światła. Artystka maluje martwe natury – bukiety kwiatów, portrety kobiet, wnętrza – własnego mieszkania, mieszkań dzieci i przyjaciół, a także budzące historyczne i sentymentalne skojarzenia pałacowe pokoje Nieborowa.

Swoje prace wystawiała w RPA, Francji, Polsce. Znajdują się też w licznych kolekcjach prywatnych.



Wystawa była czynna codziennie w godz.: **12.00 – 18.00**. Wejście na podstawie biletu na Wystawę Kobierców Wschodnich: **6 zł** – bilet normalny; **4 zł** – ulgowy.

Organizatorzy:  
**Sisley Paris**  
**Calan**

Partnerzy:  
**Zamek Królewski w Warszawie**  
**Fundacja Teresy Sahakian**  
**Studio Projektowe Govenlock**

Patroni medialni:



---

Zamek Królewski w Warszawie - Muzeum. Rezydencja Królów i Rzeczypospolitej  
[www.zamek-krolewski.pl](http://www.zamek-krolewski.pl)